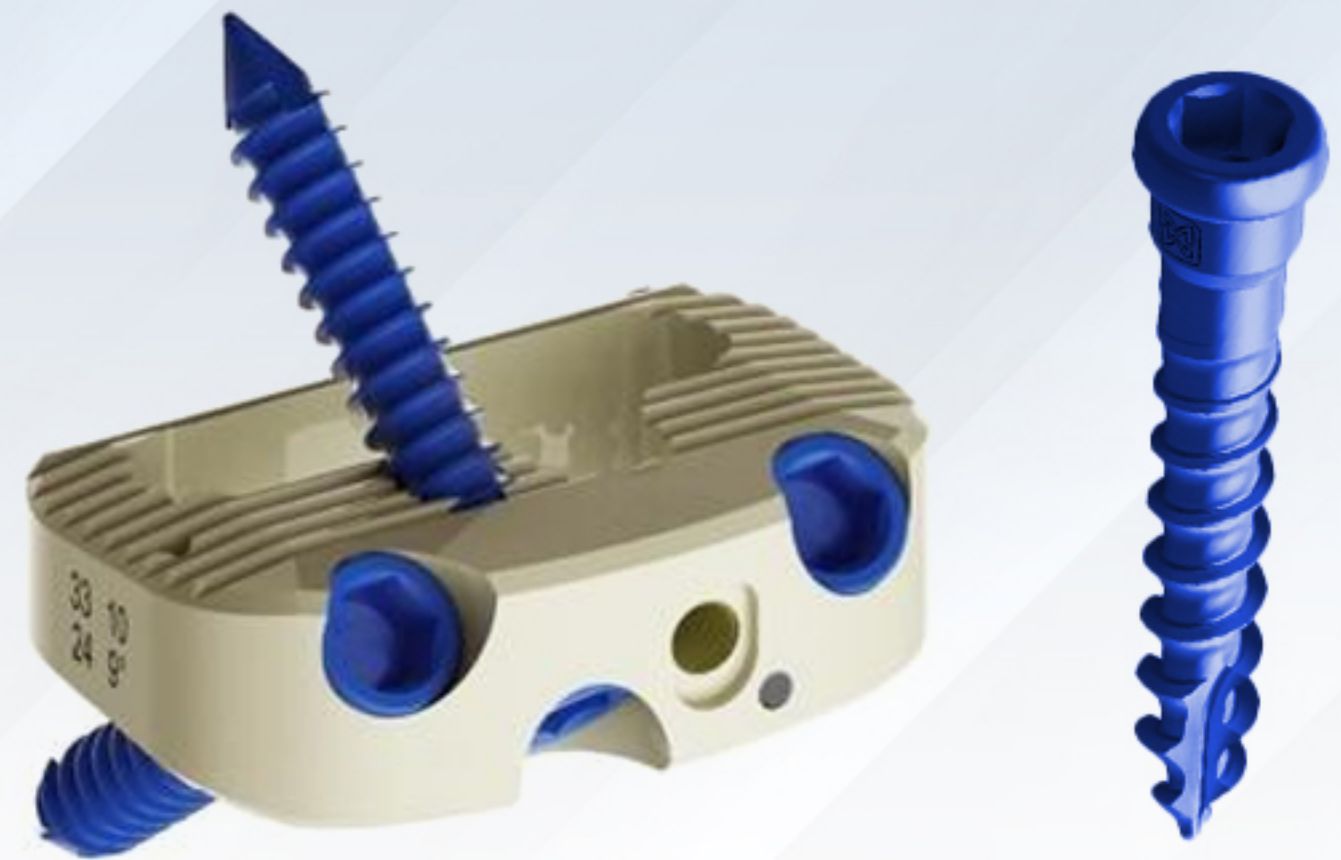




**SNA**  
Spine Solutions

## ALIF

Celdas intersomáticas  
de peek para vía anterior



# ALIF

Alif SNA es un implante de abordaje lumbar anterior, con triple anclaje bloqueado y espacio para la colocación de injerto en el centro del implante. Disponible en peek.



## Indicaciones:

- ⊙ Pseudoartrosis.
- ⊙ Enfermedad sintomática degenerativa del disco.
- ⊙ Cirugía de revisión por síndrome de descompresión fallida.

## Medidas

	Alto	Diámetro	Lordosis
mm	10	33 x 24	9°y 15°
mm	12	33 x 24	9°y 15°
mm	14	33 x 24	9°y 15°

\*Tornillos de 4.5 x 25mm

# SET DE INSTRUMENTAL

