

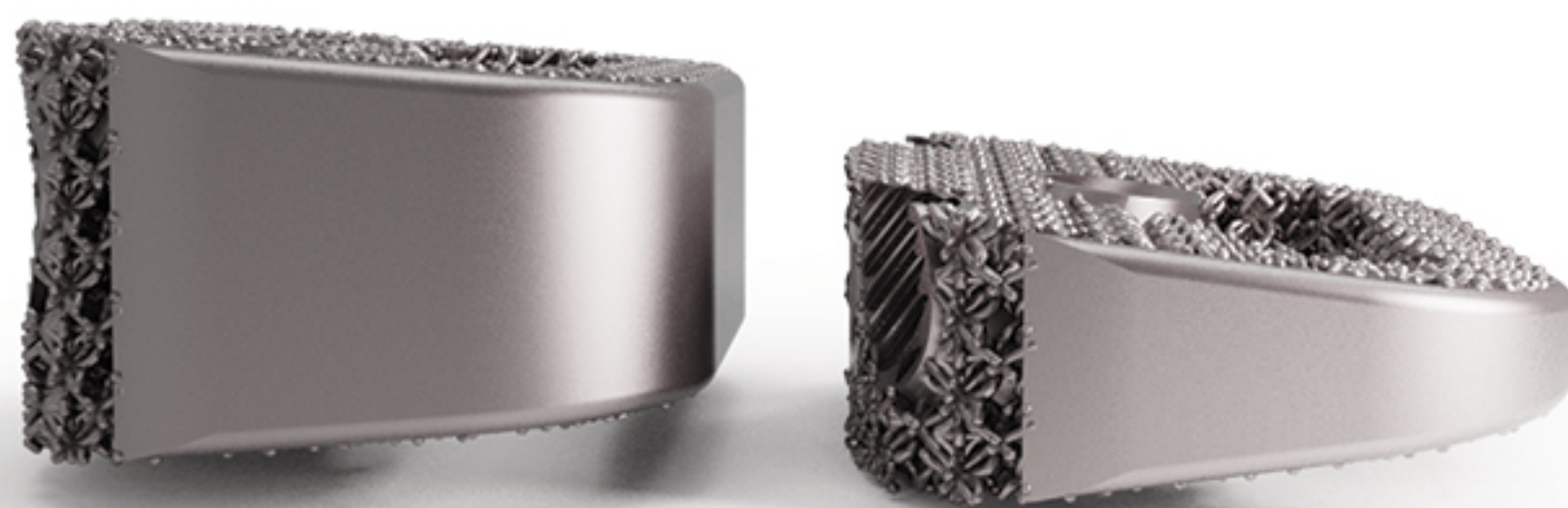
# A-POROUS

ALIF Ti Trabecular



## A-POROUS

Fabricación bajo manufactura aditiva, A-POROUS se presenta con 2 tipos de lordosis y con alojamiento para injerto autólogo / sustituto óseo. Cuenta con fijación de 3 tornillos bloqueados angulados de titanio.



ALTURA	DIÁMETRO	LORDOSIS
10mm	33x24mm	9° y 15°
12mm	33x24mm	9° y 15°
14mm	33x24mm	9° y 15°

**Tornillo:**  
Diámetro 4.5mm  
Longitud 25mm



### LORDOSIS



## TITANIO TRABECULAR

### Porosidad

Arquitectura abierta con 70% de porosidad incluyendo variantes de tamaños de poro que emulan hueso esponjoso favoreciendo la actividad celular.

### Fabricación

Implantes completamente confeccionados en titanio grado médico para asegurar la biocompatibilidad.

## Estructura

La estructura trabecular interna de cada implante genera un ambiente propicio para la Osteo-conducción, dando como resultado una fijación biológica en el espacio intervertebral.

## Fabricación Aditiva

Contamos con departamento de impresión propio, poniendo al alcance del profesional interviniente tecnología con certificación internacional.

Nuestra impresora EP-M260 permite generar implantes complejos de estructura y superficie mixta. Cuenta con una gestión innovadora del flujo de gas y un sistema de filtrado optimizado que garantizan un entorno de construcción estable.

Este es un proceso de fabricación aditiva que permite que nuestra línea de implantes POROUS posea características superficiales y estructurales únicas imposibles de reproducir con tecnologías de mecanizado tradicional.

